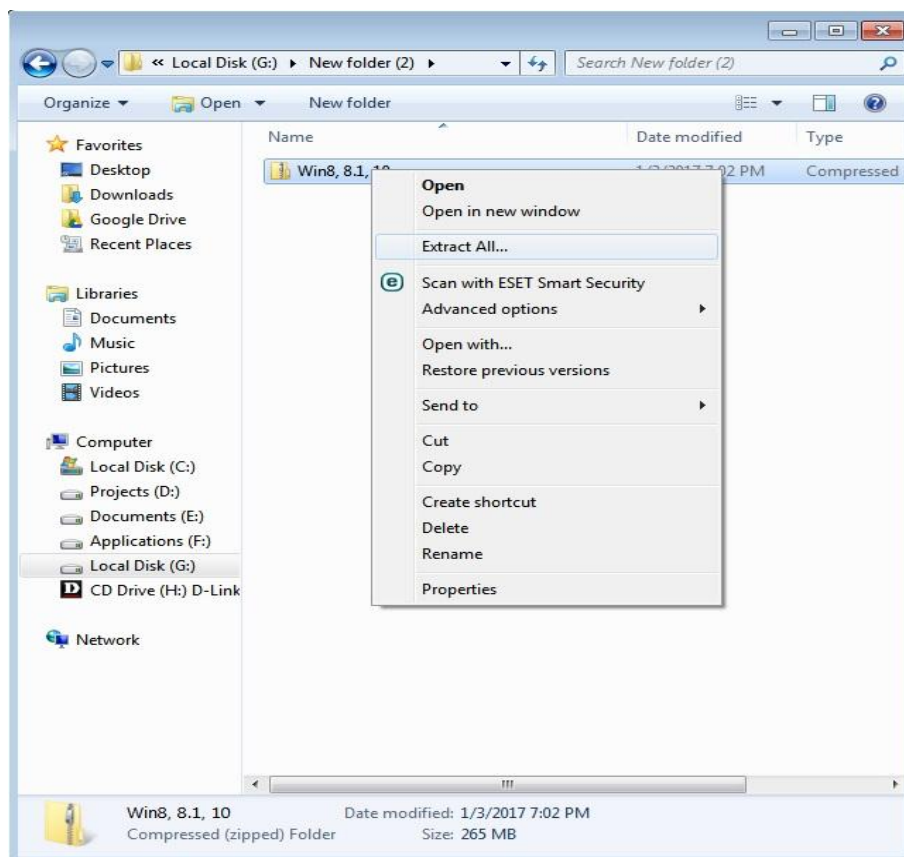


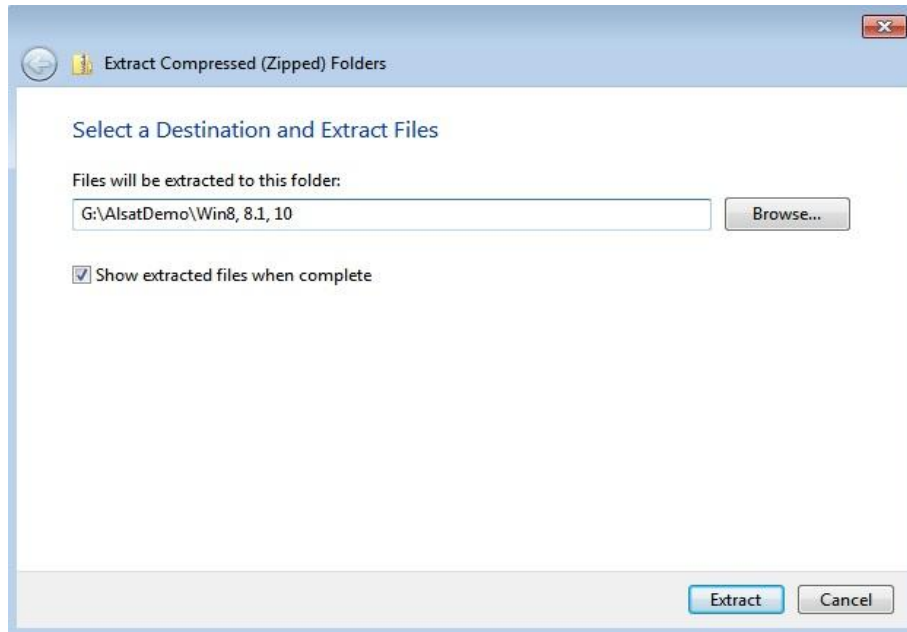
راهنمای نصب و راه اندازی

پس از ورود به قسمت دانلود نسخه دمو بر اساس نسخه سیستم عامل ویندوز کامپیوتر خود بر روی لینک مربوطه کلیک نمایید تا دانلود آغاز شود. توجه داشته باشید که فایل دانلود با عنوان Win... و از نوع Zip می باشد.

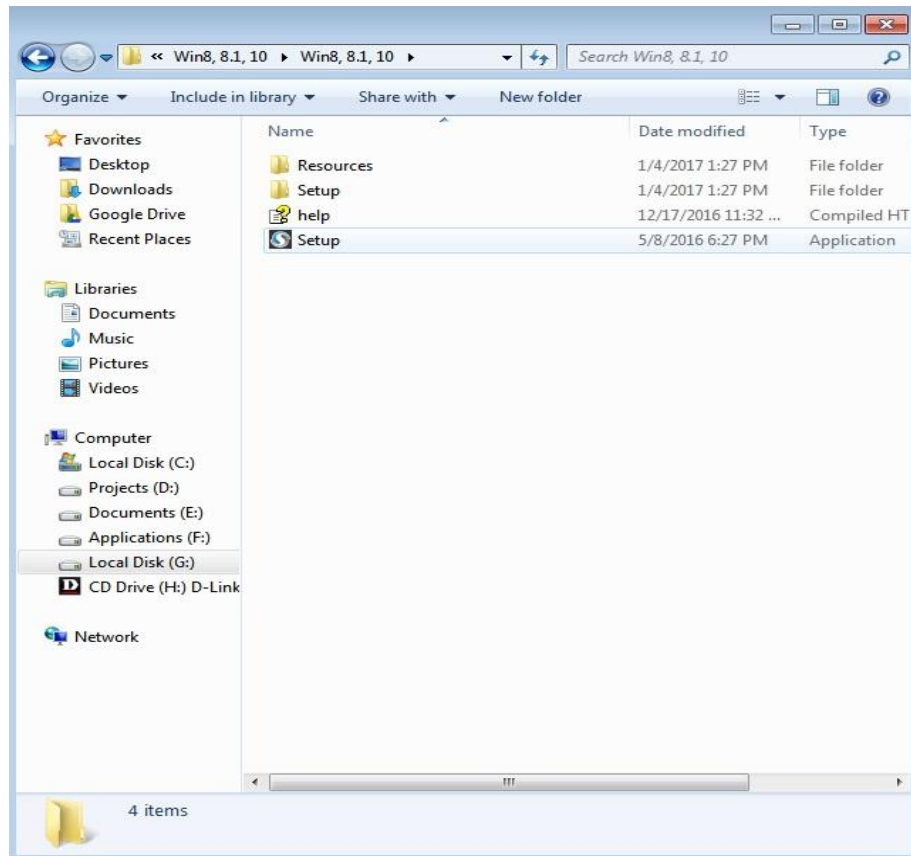
پس از دانلود نسخه دمو نرم افزار آل سات بر روی پوشه آن راست کلیک نمایید و گزینه Extract All را انتخاب نمایید.



سپس بر روی کلید Extract کلیک نمایید.



پس از Extract وارد پوشه شوید و بر روی فایل **SETUP.EXE** دو بار کلیک نمایید.

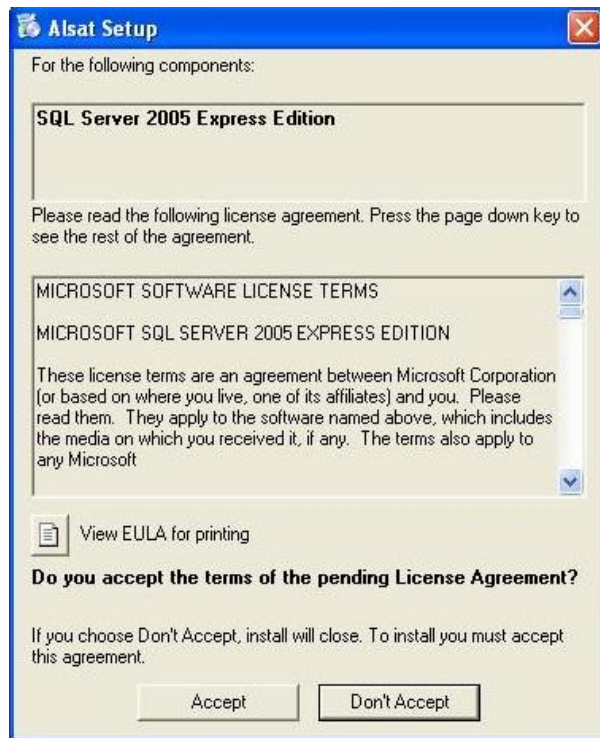
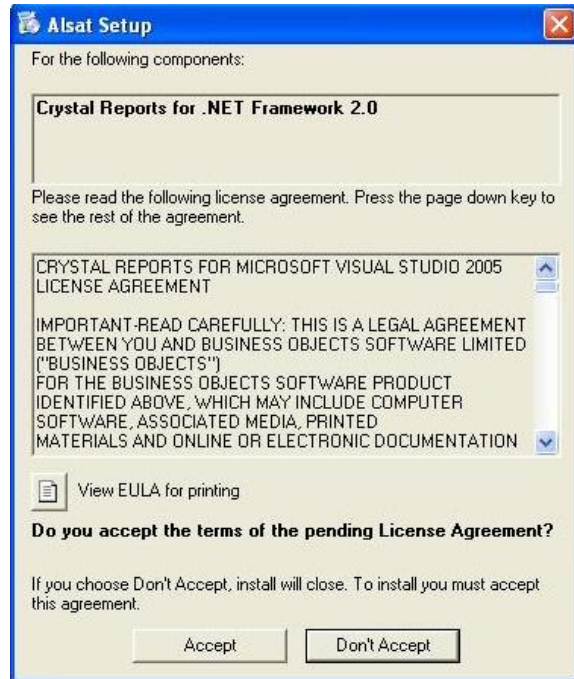


پس از اجرای برنامه صفحه ای به شکل زیر برای شما نمایش داده می شود:

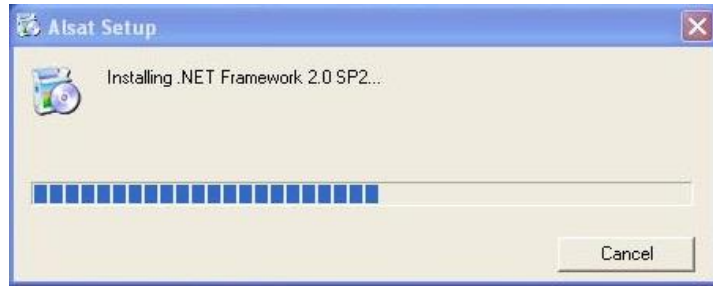


برای نصب بر روی گزینه "نصب نرم افزار" کلیک نمایید. پس از این کار در صورتیکه نرم افزارهای پیش نیاز قبلا بر روی سیستم شما نصب نشده باشند فرم هایی به شکل زیر برای شما نمایش داده می شود:

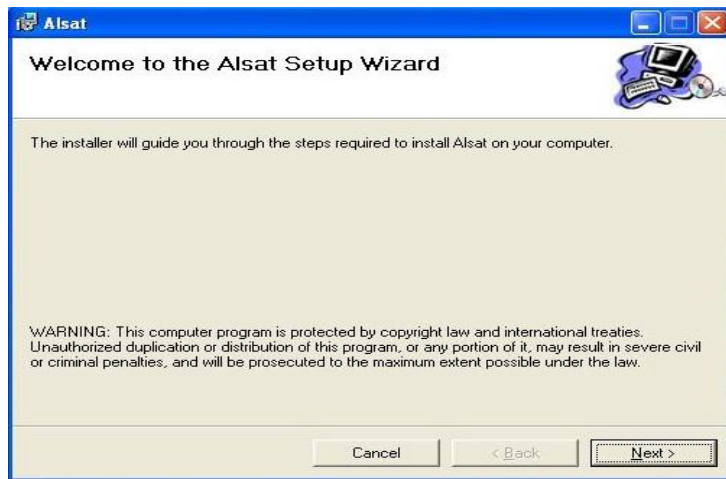




با مشاهده این فرم ها بر روی کلید "Accept" کلیک نمایید. پس از این کار برنامه شروع به نصب نرم افزارهای مورد نیاز بر روی سیستم شما می نماید که این کار ممکن است چند دقیقه ای طول بکشد.



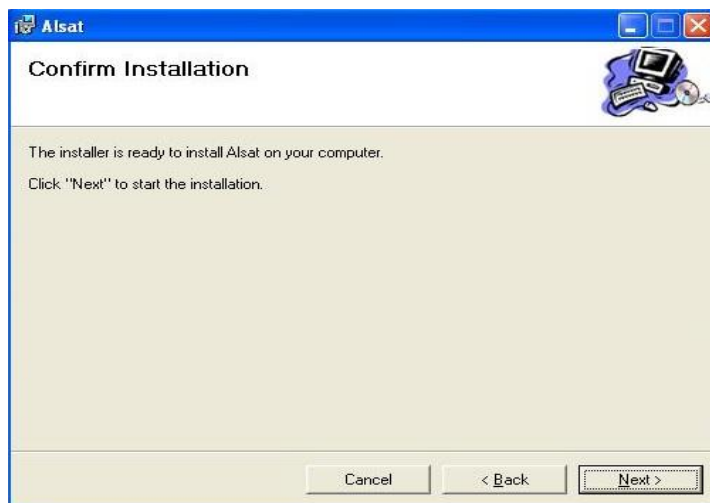
پس از اتمام نصب نرم افزارهای مورد نیاز، مرحله نصب برنامه "آل سات" شروع می شود و فرمی به شکل زیر برای شما نمایش داده می شود:



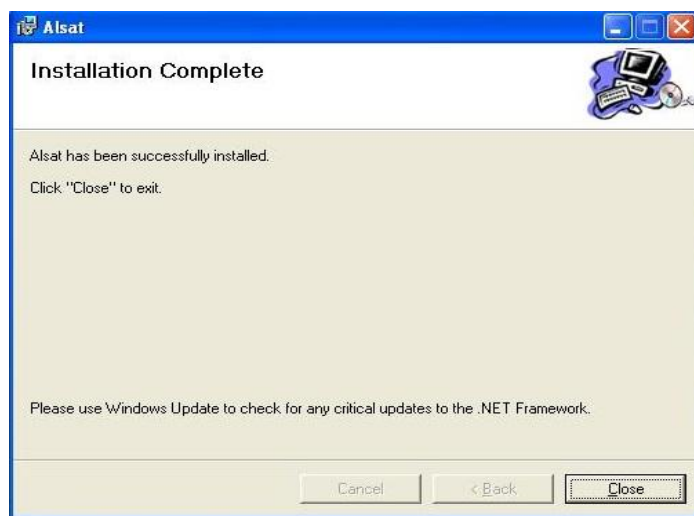
در روی این فرم بر روی کلید "Next" کلیک نمایید. پس از کلیک فرمی به شکل زیر برای شما نمایش داده می شود که میتوانید مسیر نصب برنامه را مشخص نمایید. توصیه می شود برنامه را در درایوی غیر از درایو سیستم عامل ویندوز نصب نمایید.



پس از مشخص نمودن محل نصب بر روی کلید "Next" کلیک نمایید. پس از این کار فرمی به شکل زیر برای شما نمایش داده می شود:



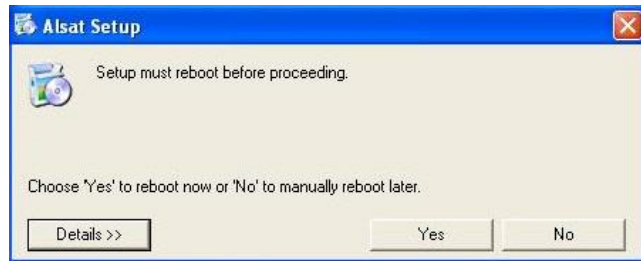
برای نصب برنامه بر روی کلید "Next" کلیک نمایید. پس از این کار برنامه بر روی سیستم شما نصب می شود و پس از اتمام نصب فرمی به شکل زیر برای شما نمایش داده می شود:



برای اتمام نصب برنامه بر روی کلید "Close" کلیک نمایید. حال می توانید بر روی آیکون برنامه در روی دسکتاپ خود کلیک نمایید و برنامه را اجرا کنید.

توضیحات تکمیلی:

- در صورتیکه سیستم عامل شما از نوع ویندوز ایکس پی ۶۴ بیتی (XP ۶۴ Bit) باشد، امکان دارد پس از نصب برخی نرم افزارهای پیش نیاز سیستم نیازمند بارگذاری مجدد (Restart) باشد و پیامی به شکل زیر برای شما نمایش دهد:



در اینصورت بر روی کلید "Yes" کلیک نمایید تا سیستم بارگذاری مجدد (Restart) شود. نصب برنامه پس از بارگذاری مجدد (Restart) بصورت خودکار ادامه می یابد.